



**NALA MÉ EPS VETERINARIA**

**PLAN BLACK**

# **NOSOTROS. COMPROMETIDOS CON SU BIENESTAR.**

¡Únete a la Experiencia de Cuidado Veterinario sin Igual con EPS Veterinaria Nala Mé en Alianza con la Clínica CISVET en Bello, Antioquia!

Estimados amantes de las mascotas,  
Si compartes nuestra pasión por el bienestar y la salud de las adorables compañías de cuatro patas, te extendemos una invitación especial para ser parte de una colaboración extraordinaria.

En EPS Veterinaria Nala Mé, nos enorgullece unir fuerzas con la prestigiosa Clínica CISVET para ofrecerte una experiencia de cuidado veterinario sin igual.





## **ESPECIALISTAS.**

En EPS Veterinaria Nala Mé , entendemos la importancia de una atención médica integral para el bienestar de las mascota.

Nuestro plan EPS está diseñado para ofrecer una variedad de beneficios y servicios de valor agregado que tienen como objetivo mejorar la calidad de vida general de las mascotas y brindarles tranquilidad a los usuarios.

**LOS MEJORES ESPECIALISTAS LOS  
ENCUENTRAS EN  
EPS VETERINARIA NALA MÉ**



**COMPROMETIDOS CON SU BIENESTAR.**

# CONOCE NUESTROS SERVICIOS.

Beneficios de ser parte de EPS Veterinaria Nala Mé en Alianza con la Clínica CISVET:

**Tarifas Preferenciales:** Tus mascotas recibirán atención veterinaria de calidad a tarifas preferenciales con la cobertura del 100% en el PLAN BLACK en servicios veterinarios, permitiéndote brindarles el mejor cuidado sin comprometer tu presupuesto.

**Profesionales de Confianza:** Contamos con un equipo de profesionales altamente calificados y experimentados que se preocupan por el bienestar de tus mascotas tanto como tú.

**Atención Integral:** Desde consultas de rutina hasta tratamientos especializados, te ofrecemos una gama completa de servicios para mantener a tus mascotas saludables y felices.

**Comodidad y Tranquilidad:** Al unirse a nuestra EPS Veterinaria, te garantizamos una experiencia sin estrés y sin preocupaciones, sabiendo que tu mascota está en buenas manos.

**Alianza Duradera:** Estamos comprometidos a construir relaciones a largo plazo basadas en la confianza mutua y el amor por las mascotas.

No dejes pasar la oportunidad de brindarle a tus mascotas la atención de calidad que merecen.

Únete a EPS Veterinaria Nala Mé en Alianza con la Clínica CISVET y descubre una nueva forma de cuidar a tus seres peludos.



COMPROMETIDOS CON SU BIENESTAR.

# ¿QUÉ OFRECEMOS?

Hola!

En EPS Veterinaria Nala Mé, nos llena de emoción ofrecer servicios integrales y de alta calidad para el cuidado de tus queridas mascotas. Te invitamos a unirte a nuestra apasionante travesía en la que tu participación es clave para formar una comunidad comprometida con el bienestar de nuestras adoradas mascotas. Juntos, podemos asegurar un futuro lleno de salud y felicidad para cada miembro de nuestra familia peluda.

¡Únete a EPS Veterinaria Nala Mé y se parte de esta emocionante aventura en el cuidado integral de las mascotas!



**COMPROMETIDOS CON SU BIENESTAR.**



# ¿Por Qué Elegirnos?



En EPS Veterinaria Nala Mé, estamos emocionados de presentarte una opción única y confiable para el cuidado de tus queridas mascotas. Nuestro compromiso con la excelencia, soluciones personalizadas, seguridad de datos y una experiencia integral nos distinguen. Únete a nuestra comunidad de amantes de las mascotas que priorizan su bienestar y confía en EPS Veterinaria Nala Mé para brindarles la atención que merecen. ¡Te esperamos con los brazos abiertos!





**A CONTINUACION  
COMPARTIMOS  
NUESTROS SERVICIOS.**



Cobertura para el municipio de Bello con la clínica CISVET y en la red veterinaria más grande a nivel nacional.



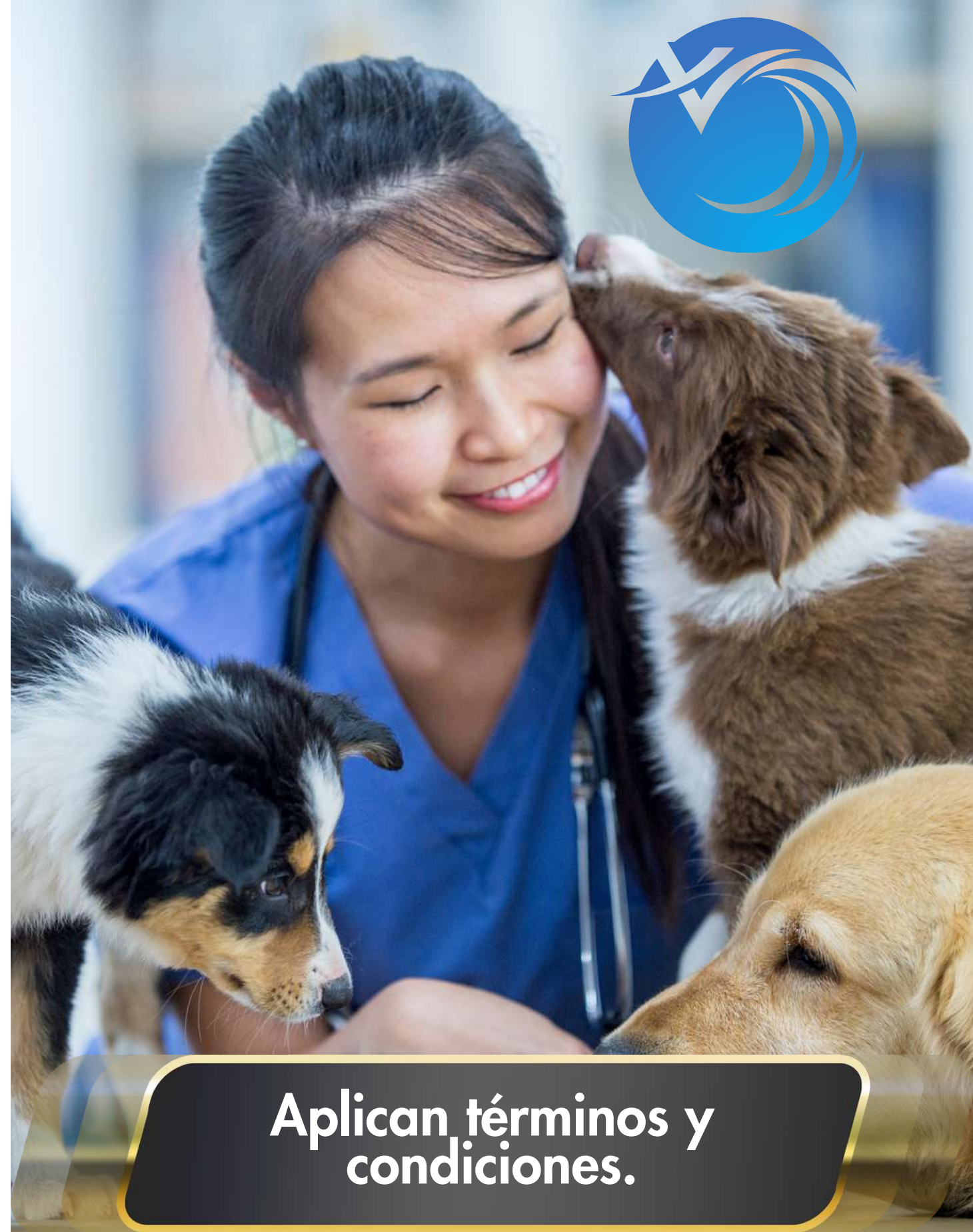
Brindamos atención médica para tu mascota de manera flexible y conveniente. Ya sea virtual, en nuestras sedes o en la comodidad de tu hogar, estamos aquí para ti.



Disfruta de una cobertura excepcional que incluye operaciones y hospitalizaciones, Cobertura del 100% en el PLAN BLACK para todos nuestros servicios veterinarios.



Ofrecemos una atención única, prioritaria y exclusiva, disponible para ti cuando y donde la necesites.



**Aplican términos y condiciones.**



**Aplican términos y condiciones.**



Cobertura del 100% en el PLAN BLACK para especialistas veterinarios.



Atención médica para todas las especies vertebradas.



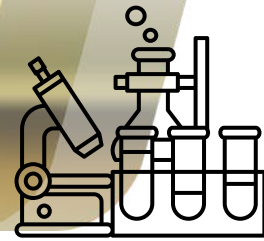
Cobertura del 70% en el PLAN BLACK para ambulancias veterinaria 24/7.



Cobertura del 100% en el PLAN BLACK para Servicios de Abogado o Derecho. Responsabilidad Civil por Daños a Terceros.



Cobertura del 100% en el PLAN BLACK para  
Laboratorios y Especialistas.



Bonos desde/hasta el 20% al 70% en el  
PLAN BLACK para Medicina Alternativa.



Bonos desde/hasta el 10% al 70% en el  
PLAN BLACK para Spas y Centros de  
Baño.



Bonos en desde/hasta el 10% al 70% en el  
PLAN BLACK para  
Entrenadores y Paseadores.



**Aplican términos y  
condiciones.**

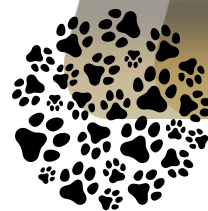




**Aplican términos y condiciones.**



Descuentos Especiales en Medicamentos Veterinarios y entregas de ellos en casa.



Con tu compra, aportas a jornadas de Esterilizaciones y Apoyo para Animales en Situación de Calle.



Cobertura del 100% en el PLAN BLACK para el cuadro de Vacunación y Desparasitación.



Descuentos en Nuestras Tiendas Nala Mé, Tiendas Nemaho y Aliados Comerciales

Cobertura del 100% en el PLAN BLACK para el valor de la Funeraria Biotransformación Mascotas.

Cada mascota es especial y necesita ser recordada. Por esto, contamos con procesos de biotransformación individual para tu mascota. En PLEIA, a través de un enfoque integral del Ciclo de la Vida, somos responsables y comprometidos con el Medio Ambiente. Deseamos contribuir en la preservación de los ciclos dinámicos que la naturaleza viene realizando desde hace miles de años.

Cada vez somos más conscientes del deterioro y la escasez de los recursos naturales en nuestro planeta. Es por ello que consideramos que nuestra labor, como seres humanos y ciudadanos, consiste en tomar acciones concretas y proponer soluciones responsables. En PLEIA, estamos convencidos de que urge una profunda mutación en nuestra relación con el mundo y que existe la posibilidad de VIVIR en un planeta sostenible.

Con nuestras prácticas y tecnología, contribuimos a las acciones por el clima contempladas en el Objetivo de Desarrollo Sostenible (ODS) 13, orientado a las acciones por el clima.



**Aplican términos y condiciones.**



**Aplican términos y condiciones.**



Recolección Inmediata de la mascota.



La familia podrá visitar nuestra sede durante el proceso de Biotransformación.

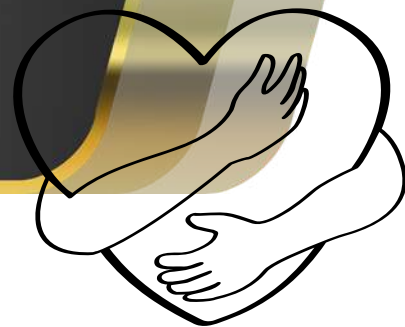


Entrega de Recordatorio VIP y Personalizado.



Entrega de Planta en Maceta Marcada, con el abono de la mascota.

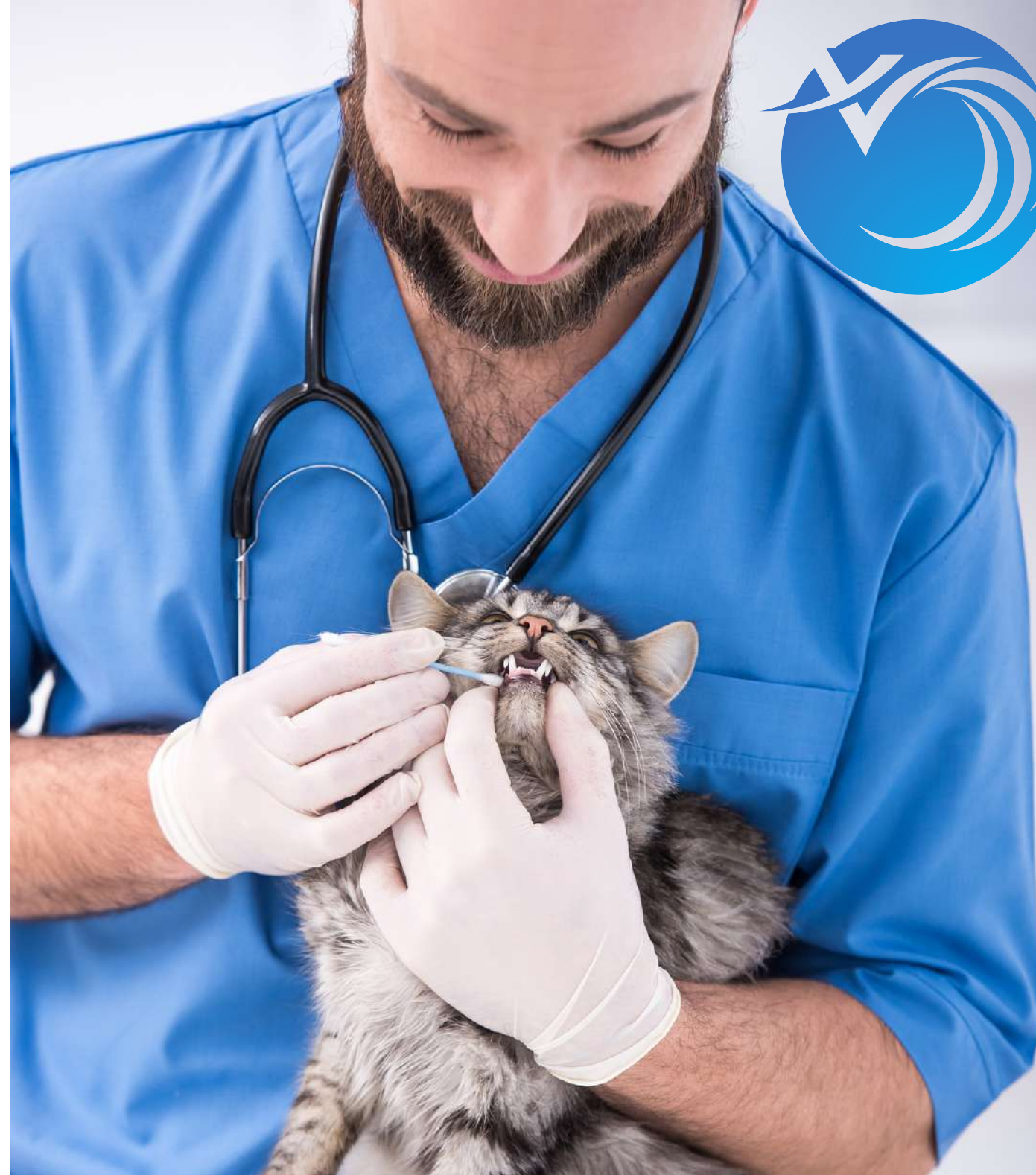
## ACOMPañAMIENTO PSICOLÓGICO:



Participación en el **Taller de la Vida**, donde la familia contará con apoyo **psicológico**.

**¡Ustedes no estarán solos!** Un equipo de profesionales los acompañará en este proceso de duelo.

En **PLEIA** contamos con acompañamiento psicológico para las familias que pasan por su proceso de duelo, las personas podrán participar de nuestros Talleres de Vida, donde expresarán sus sentimientos, emociones, y serán escuchados, generando una experiencia que reconforta el alma.



**Aplican términos y condiciones.**



# Cuponera de Descuentos para Ti y Tú Mascotas.



muchos más Descuentos en restaurantes, heladerías, panaderías y bufés.



muchos más Descuentos en cines, boleras, parques de diversiones y centros de ocio.



muchos más Descuentos en tiendas de tecnología y servicios de tecnología.



muchos más Descuentos en supermercados éxito y tiendas Nemaho.



muchos más Descuentos en cursos, universidades y posgrados.



muchos más Invitaciones a eventos únicos en centros comerciales. (Medellín)



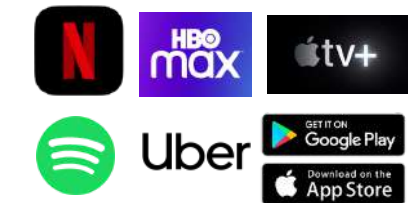
muchos más Descuentos en múltiples tiendas de ropa y calzado.



muchos más Descuentos en vuelos nacionales y buses.



muchos más Descuentos en gasolinería y servicios para tu moto o vehículo.



muchos más Descuentos en Apps, servicios de streaming, música y plataformas de transporte.



muchos más Descuentos en videojuegos y plataformas.



muchos más Descuentos en Bienestar y Deporte.

Aplican términos y condiciones.





**COMPROMETIDOS  
CON SU  
BIENESTAR**

The background features a light blue color with abstract, flowing shapes. A large, faint silhouette of a cat's head is visible in the upper left. A thick black line representing a heart rate (ECG) starts from the left, dips, rises to a peak, dips again, and then forms a heart shape.

# SOLUCIONES PROFESIONALES

¡Queridos amantes de las mascotas!

En EPS Veterinaria Nala Mé, entendemos que nuestras adoradas mascotas merecen solo lo mejor en cuidado y atención. Por eso, nos enorgullecemos de ofrecer soluciones profesionales y especializadas para garantizar el bienestar y la salud de tus peludos compañeros.

Nuestro equipo de expertos veterinarios certificados está siempre listo para brindarles la atención que necesitan, con más de 120 clínicas veterinarias en todo el país y más de 830 profesionales altamente calificados.

La comodidad y la calidad del servicio están a solo una llamada de distancia.

Además, nuestras alianzas estratégicas con más de 350 laboratorios clínicos y 100 tiendas físicas y virtuales Pets nos permiten ofrecer diagnósticos precisos y una amplia gama de productos y servicios para satisfacer todas las necesidades de tus adorables mascotas.

¿Quieres una experiencia de cuidado personalizada y profesional?

¡Te invitamos a unirte a nuestra familia de clientes satisfechos y experimentar la tranquilidad que solo EPS Veterinaria Nala Mé puede brindar!

Inscríbete ahora en nuestro plan de suscripción mensual y descubre cómo nuestras soluciones profesionales marcan la diferencia en la vida de tus queridos amigos peludos. Tu mascota te lo agradecerá, y tú disfrutarás de la tranquilidad de saber que están en las mejores manos.

¡Confía en nosotros y vive la experiencia de cuidado de mascotas más destacada!

¡Te esperamos con los brazos abiertos para cuidar y proteger a esos fieles compañeros que alegran tu vida!

Con cariño, El equipo de EPS Veterinaria Nala Mé



# MISIÓN

En EPS Veterinaria Nala Mé, nuestra misión es promover la salud y el bienestar de las mascotas en Colombia a través de servicios veterinarios integrales y de calidad. Nos esforzamos por brindar atención personalizada, programas de bienestar y educación continua para los dueños de mascotas, y establecer colaboraciones estratégicas con proveedores y clínicas veterinarias confiables para ofrecer una oferta completa de servicios.

# VISIÓN

Ser reconocidos como líderes en el sector de la salud y bienestar para mascotas en Colombia, ofreciendo servicios de alta calidad y excelencia, y siendo la opción preferida tanto para empresarios y dueños de mascotas como para proveedores y clínicas veterinarias.





# MISIÓN Y VISIÓN

Reflejan nuestro compromiso de proporcionar un cuidado excepcional para las mascotas y de ser líderes en el mercado.

Estamos enfocados en mejorar la calidad de vida de las mascotas y fortalecer la relación entre los dueños y sus compañeros peludos. Además, nos esforzamos por establecer asociaciones sólidas con proveedores y clínicas veterinarias para garantizar un servicio integral y de confianza.

Estamos comprometidos con la excelencia en cada aspecto de nuestro trabajo, desde la atención veterinaria hasta el servicio al cliente. Nuestro objetivo es ser una referencia en el cuidado de las mascotas, ofreciendo soluciones adaptadas a las necesidades individuales de cada mascota y su dueño.

En resumen, nuestra visión es ser líderes en el sector veterinario en Colombia, mientras que nuestra misión es promover la salud y el bienestar de las mascotas a través de servicios integrales y colaboraciones estratégicas. Estamos comprometidos en proporcionar un cuidado excepcional y en ser la opción preferida para empresarios, dueños de mascotas, proveedores y clínicas veterinarias en el país.



## Próximos Pasos:

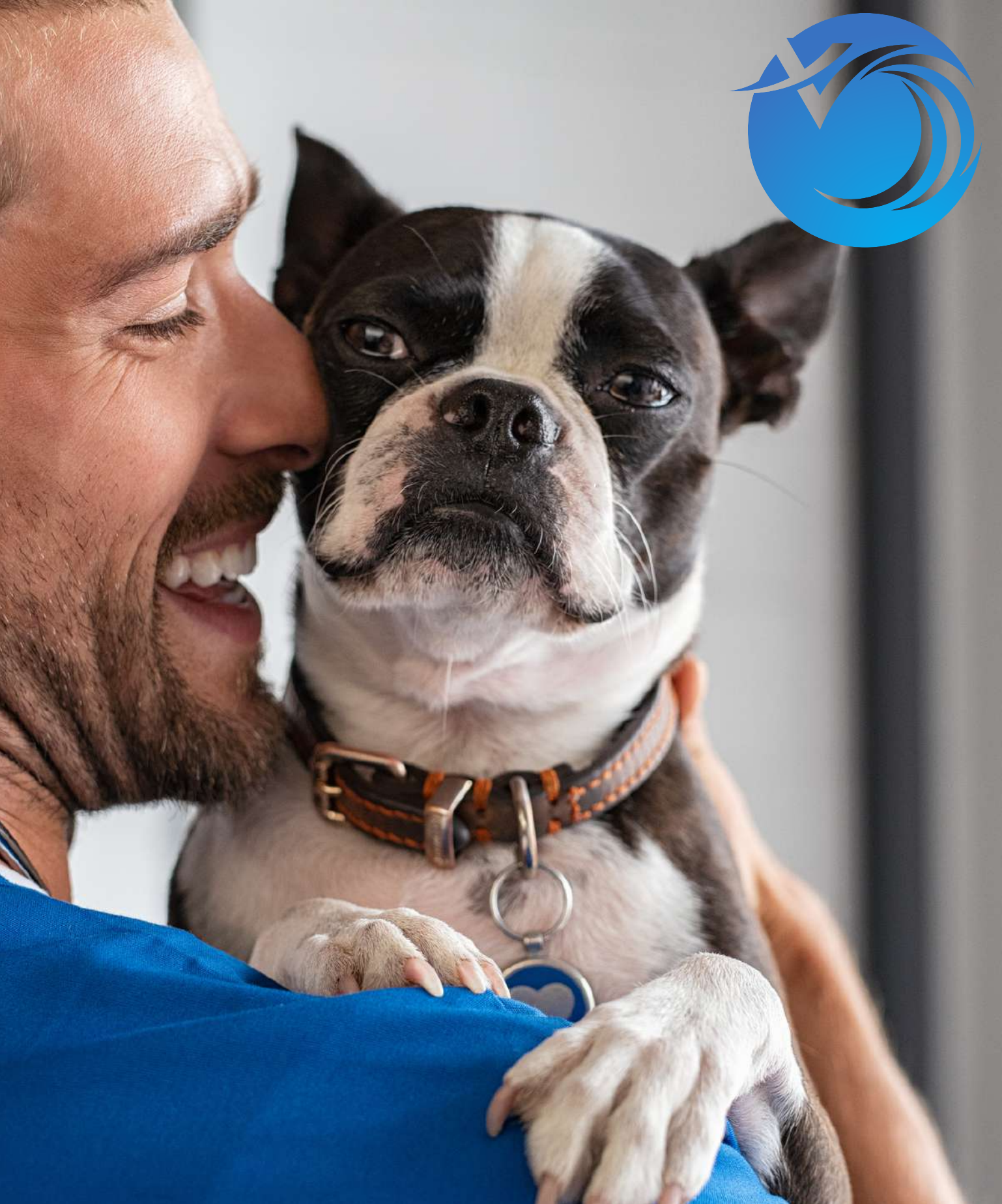
### **Paso 1: Visita nuestro Pagina de Instagram**

Accede a nuestro Instagram [@Nala\\_me\\_colombia](#) y síguenos te darán un link para que sigas y te lleven a WhatsApp.

**Paso 2: Completa el Formulario de Inscripción y envía los documentos:** Completa el formulario de inscripción en línea con tus datos personales y los detalles de tu mascota. Asegúrate de proporcionar y enviar los documentos con tu información precisa para que podamos atender a tus necesidades de manera efectiva.

### **Paso 3: Verificación y Confirmación**

Una vez que hayas completado el formulario, nuestro equipo revisará la información y te contactará para verificar los detalles y brindarte cualquier información adicional que puedas necesitar.



## **Próximos Pasos:**

### **Paso 4: Realiza el Pago**

Realiza el pago correspondiente según el plan de membresía que hayas elegido. Te proporcionaremos detalles sobre los métodos de pago aceptados y cualquier información relevante.

### **Paso 5: Bienvenido a EPS Veterinaria Nala Mé**

Una vez que hayas completado el proceso de inscripción y pago, recibirás una confirmación de bienvenida y podrás comenzar a disfrutar de los beneficios de ser parte de nuestra comunidad.

¡Listo! Ahora estás oficialmente inscrito en EPS Veterinaria Nala Mé y puedes acceder a nuestros servicios y cuidados de alta calidad para tus mascotas. ¡Bienvenidos a bordo!



## **Términos y Condiciones**

### **EPS Veterinaria Nala Mé**

#### **1. Definiciones:**

- "EPS Veterinaria" se refiere a la empresa proveedora de servicios veterinarios, que ofrece planes de cobertura para la atención médica de mascotas y animales.
- "Cliente" se refiere a cualquier persona o entidad que haya contratado los servicios de la EPS Veterinaria y haya aceptado los presentes términos y condiciones.
- "Plan" se refiere a los diferentes planes de cobertura ofrecidos por la EPS Veterinaria, a saber: Blue, Gold, Púrpura y Black, que ofrecen diferentes porcentajes de cobertura.

#### **2. Descripción de los Planes y Coberturas:**

- La EPS Veterinaria ofrece cuatro planes de cobertura para la atención médica de mascotas y animales. Los detalles específicos de cada plan son los siguientes:
  - a) Plan Blue: Ofrece un 30% de cobertura para los servicios veterinarios incluidos.
  - b) Plan Gold: Ofrece un 50% de cobertura para los servicios veterinarios incluidos.
  - c) Plan Púrpura: Ofrece un 70% de cobertura para los servicios veterinarios incluidos.
  - d) Plan Black: Ofrece un 100% de cobertura para los servicios veterinarios incluidos.

#### **3. Responsabilidades del Cliente:**

- El Cliente debe pagar la tarifa asociada al plan seleccionado, según los términos y condiciones acordados.
- El Cliente es responsable de proporcionar información precisa y actualizada sobre su mascota o animal al momento de contratar el plan.
- El Cliente debe cumplir con todas las políticas y procedimientos establecidos por la EPS Veterinaria para acceder a los servicios de atención médica.

#### **4. Duración del Contrato:**

- El contrato entre la EPS Veterinaria y el Cliente tendrá una duración de [especificar la duración del contrato].
- El contrato se renovará automáticamente al final de su período de duración, a menos que el Cliente solicite la cancelación en conformidad con la cláusula 5.

#### **5. Cancelación del Contrato:**

- El Cliente tiene derecho a cancelar el contrato en cualquier momento notificando por escrito a la EPS Veterinaria.
- La EPS Veterinaria se reserva el derecho de cancelar el contrato en caso de incumplimiento grave de los términos y condiciones por parte del Cliente.

#### **6. Limitación de Responsabilidad:**

- La EPS Veterinaria no será responsable por daños indirectos, incidentales o consecuentes que puedan surgir en relación con los servicios prestados.
- La responsabilidad máxima de la EPS Veterinaria estará limitada al valor total pagado por el Cliente por el plan contratado.

#### **7. Política de Privacidad:**

- La EPS Veterinaria se compromete a proteger la privacidad y seguridad de los datos personales del Cliente, de acuerdo con las leyes y regulaciones aplicables.
- Los datos personales del Cliente serán utilizados únicamente para fines relacionados con la prestación de servicios veterinarios y no serán compartidos con terceros sin consentimiento expreso.

## **Términos y Condiciones**

### **1. Aceptación de los Términos y Condiciones**

Al contratar los servicios de nuestra EPS Veterinaria, el cliente reconoce haber leído, comprendido y aceptado los presentes Términos y Condiciones en su totalidad. El acceso y uso de nuestros servicios están sujetos al cumplimiento de estos términos. Si el cliente no está de acuerdo con alguno de los puntos establecidos, le recomendamos abstenerse de utilizar nuestros servicios.

### **2. Planes y Coberturas**

Nuestra EPS Veterinaria ofrece una variedad de planes de cobertura para la atención médica de mascotas y animales. Cada plan (Blue, Gold, Púrpura y Black) brinda diferentes porcentajes de cobertura, que se detallan en las condiciones específicas de cada plan.

### **3. Responsabilidades del Cliente**

El cliente es responsable de proporcionar información precisa y actualizada sobre su mascota o animal al momento de contratar nuestros servicios. Asimismo, deberá cumplir con todas las políticas y procedimientos establecidos para acceder a los servicios de atención médica.

### **4. Duración del Contrato**

El contrato entre la EPS Veterinaria y el cliente tendrá una duración determinada, según lo establecido en el plan contratado. Al finalizar el período de duración, el contrato se renovará automáticamente, a menos que el cliente solicite la cancelación en conformidad con la cláusula 5.

### **5. Cancelación del Contrato**

El cliente podrá solicitar la cancelación del contrato en cualquier momento, notificando por escrito a nuestra EPS Veterinaria. Por su parte, la EPS Veterinaria se reserva el derecho de cancelar el contrato en caso de incumplimiento grave de los términos y condiciones por parte del cliente.

### **6. Responsabilidad y Cobertura**

Nuestra EPS Veterinaria se compromete a brindar los servicios médicos y tratamientos establecidos en cada plan de cobertura. La responsabilidad de la EPS Veterinaria se limita a los porcentajes de cobertura acordados para cada plan.

### **7. Política de Privacidad**

Respetamos la privacidad de nuestros clientes y protegemos sus datos personales de acuerdo con las leyes y regulaciones aplicables. Los datos proporcionados serán utilizados únicamente para fines relacionados con la prestación de servicios veterinarios y no serán compartidos con terceros sin consentimiento expreso.

### **8. Modificaciones a los Términos y Condiciones**

La EPS Veterinaria se reserva el derecho de modificar estos Términos y Condiciones en cualquier momento. Cualquier cambio será notificado a los clientes a través de nuestros medios de comunicación oficiales. El uso continuado de nuestros servicios después de la notificación implicará la aceptación de las modificaciones realizadas.

## Términos y Condiciones

### Términos y Condiciones de Uso

#### 1. Introducción

Estos Términos y Condiciones de Uso (en adelante, "T&C") establecen los términos legales y condiciones bajo los cuales los usuarios pueden acceder y utilizar nuestros servicios (en adelante, el "Servicio"). Al acceder o utilizar el Servicio, el usuario acepta estar sujeto a estos T&C. Si no está de acuerdo con alguno de estos términos, no debe utilizar el Servicio.

#### 2. Uso del Servicio

El uso del Servicio está sujeto a las siguientes restricciones:

- a. El usuario acepta utilizar el Servicio únicamente con fines legales y de acuerdo con estos T&C.
- b. El usuario no podrá utilizar el Servicio de manera que interfiera o afecte negativamente la disponibilidad o accesibilidad del mismo para otros usuarios.
- c. El usuario se compromete a proporcionar información precisa y actualizada al registrarse o utilizar el Servicio.

#### 3. Propiedad Intelectual

Todo el contenido y material disponible en el Servicio, incluyendo pero no limitado a texto, gráficos, logotipos, imágenes, y software, están protegidos por las leyes de propiedad intelectual y son propiedad exclusiva de [Nombre de tu empresa] o sus licenciantes.

#### 4. Política de Privacidad

El uso del Servicio está sujeto a nuestra Política de Privacidad [Incluir enlace a la política de privacidad], que describe cómo recopilamos, utilizamos y protegemos la información personal de los usuarios.

#### 5. Responsabilidad y Exención de Garantía

El Servicio se proporciona "tal cual" y sin garantías de ningún tipo, ya sean expresas o implícitas. EPS Veterinaria Nala Mé no garantiza que el Servicio sea ininterrumpido, seguro o libre de errores.

#### 6. Limitación de Responsabilidad

En ningún caso EPS Veterinaria Nala Mé, sus directores, empleados o agentes serán responsables por daños directos, indirectos, incidentales, especiales, consecuentes o punitivos que surjan del uso o la imposibilidad de uso del Servicio.

#### 7. Cancelación y Terminación

Nos reservamos el derecho de cancelar, suspender o terminar su acceso al Servicio en cualquier momento y por cualquier motivo sin previo aviso.

#### 8. Modificaciones a los Términos y Condiciones

Nos reservamos el derecho de modificar estos T&C en cualquier momento y sin previo aviso. Los cambios entrarán en vigencia al ser publicados en esta página. Es responsabilidad del usuario revisar periódicamente estos T&C para estar al tanto de las modificaciones.

## **Términos y Condiciones**

### **Estimados clientes.**

En nombre de EPS Veterinaria Nala Mé, nos complace expresar nuestro más sincero agradecimiento por haber aceptado nuestros Términos y Condiciones. Estamos encantados de darles la bienvenida a nuestra familia y de contar con su confianza en nuestros servicios.

La aceptación de nuestros Términos y Condiciones es un paso importante para garantizar una relación clara y transparente entre nosotros. Nuestro principal objetivo es brindarles un servicio de alta calidad y cumplir con sus expectativas de la mejor manera posible.

Nos comprometemos a seguir trabajando arduamente para ofrecerles soluciones efectivas y personalizadas que satisfagan sus necesidades. Cada uno de nuestros clientes es valioso para nosotros, y nuestra dedicación se centra en proporcionarles una experiencia excepcional en cada interacción.

En EPS Veterinaria Nala Mé, valoramos su privacidad y seguridad. Pueden tener la tranquilidad de que sus datos personales serán tratados con el mayor cuidado y protegidos de acuerdo con las regulaciones aplicables.

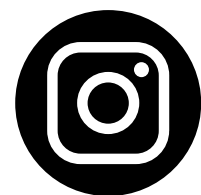
Si en algún momento tienen preguntas, comentarios o sugerencias, no duden en contactarnos. Estamos aquí para escucharles y brindarles la mejor asistencia en todo momento.

Una vez más, gracias por elegirnos como su opción como la EPS Veterinaria para su mascota. Esperamos construir una relación duradera y exitosa con cada uno de ustedes.

Atentamente,

El equipo de EPS Veterinaria Nala Mé.

# **iGracias!**



**Búscanos como:**  
**@nala\_me\_colombia**



**Teléfono:**  
**(604) 5962260**



**Hablanos en Hola WHT:**  
**+57-3023753984**